

## CONECTANDO A LA RED UN PLC KOYO DIRECT LOGIC 205

### Resumen

Este documento explica como conectar un PLC Koyo DirectLogic 205 con un conversor serie a ethernet Exemys **SSE232-ST** a una computadora con el software de programación Direct Soft32 Programming V4.0. Siguiendo estas instrucciones Ud. podrá comunicarse con un Direct Logic 205 usando Ethernet.

### Software utilizado

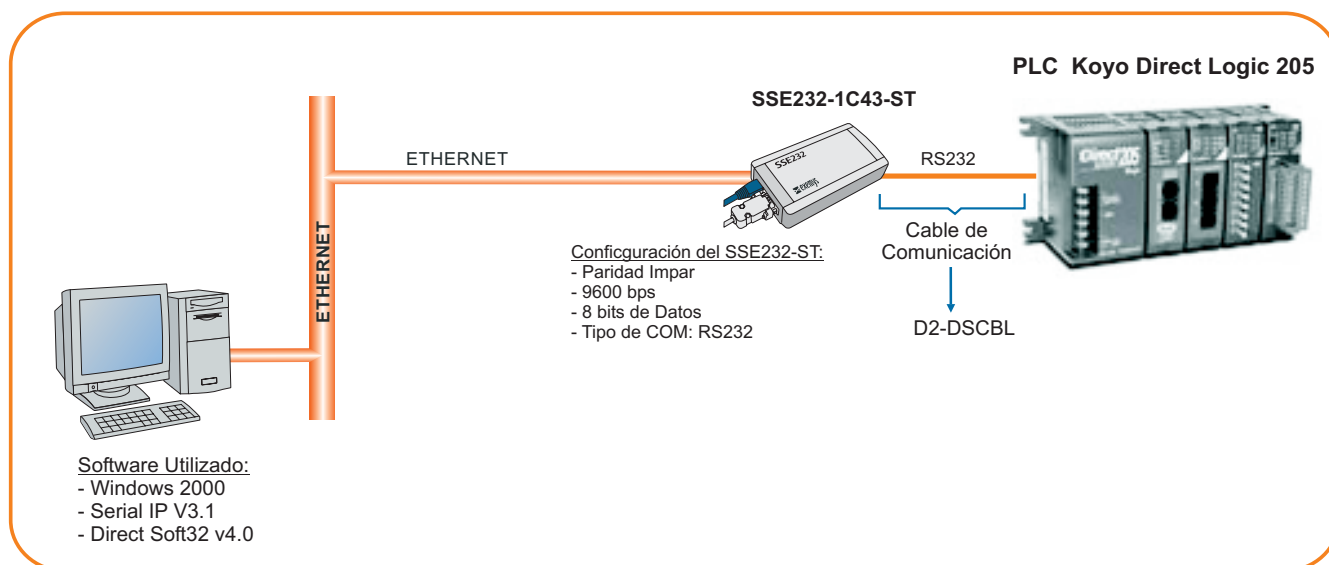
- Sistema operativo: Windows 2000
- Exemys Device Locator
- Software de programación: Direct Soft32 Programming V4.0
- Driver redirector del puerto serie: Serial IP V3.1

### Hardware utilizado

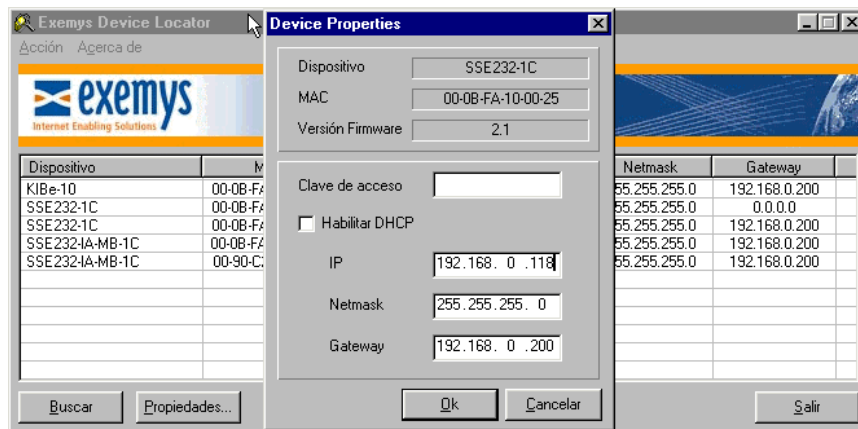
- PLC: Koyo Direct Logic 205 – CPU: DL260
- Conversor serie/ethernet Exemys SSE232-1C43
- Cable de comunicación Koyo D2-DSCBL

### Procedimiento

Conecte la computadora, el conversor y el PLC del siguiente modo:

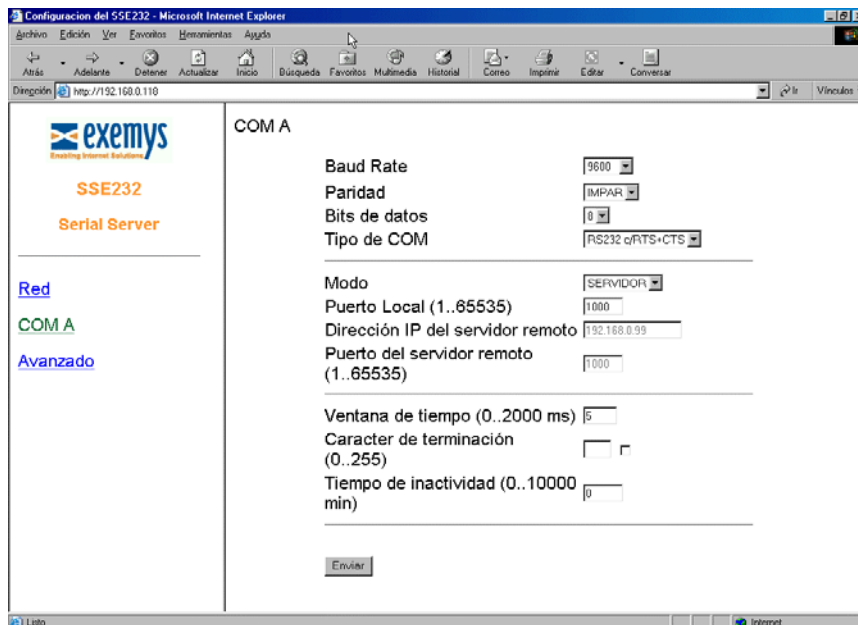


- Asigne una dirección IP válida al SSE232-ST usando el software Device locator



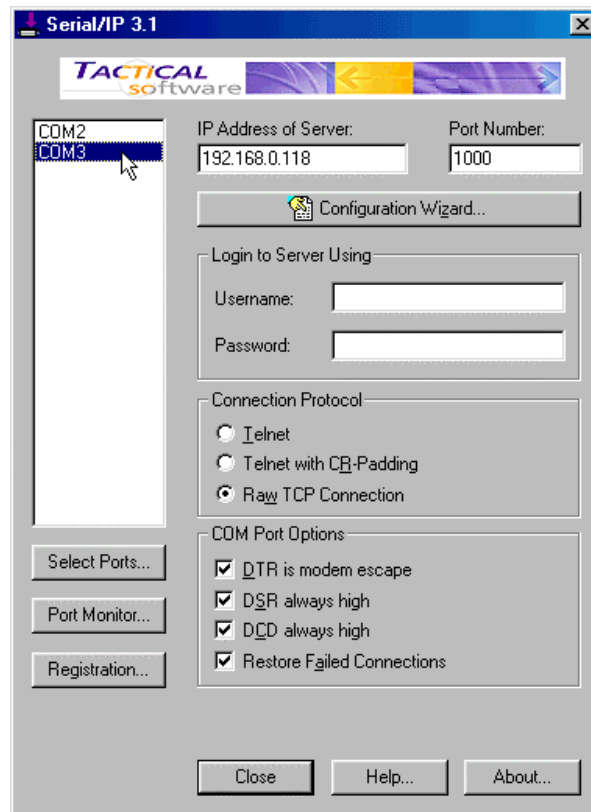
## Configure así al puerto serie del SSE232-ST:

- Baud rate: 9600 bps
- Paridad Impar
- Bits de Datos: 8
- Tipo de Com: RS232



## Configure el software Serial IP así

- Instale el driver Serial IP, agregue un puerto serie virtual, asigne la dirección IP y configure el port 1000. Seleccione *Raw TCP Connection* y habilite todas las opciones de *Com Port Options*



### Configure el Direct Soft 32 Programming así:

- Seleccione el puerto serie virtual que usted ha creado (en este ejemplo es el COM 3)
- Velocidad de transmisión: 9600 bps
- Paridad impar, 8 bits de datos

**A partir de este momento podrá acceder al PLC como si estuviera conectado directamente a la PC.**

Para soporte técnico, contacte a:  
[soporte@exemys.com](mailto:soporte@exemys.com)

Para ventas, por favor contacte a:  
[ventas@exemys.com](mailto:ventas@exemys.com)

[www.exemys.com](http://www.exemys.com)